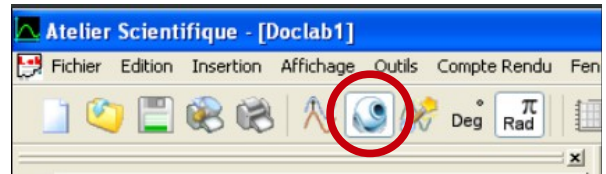


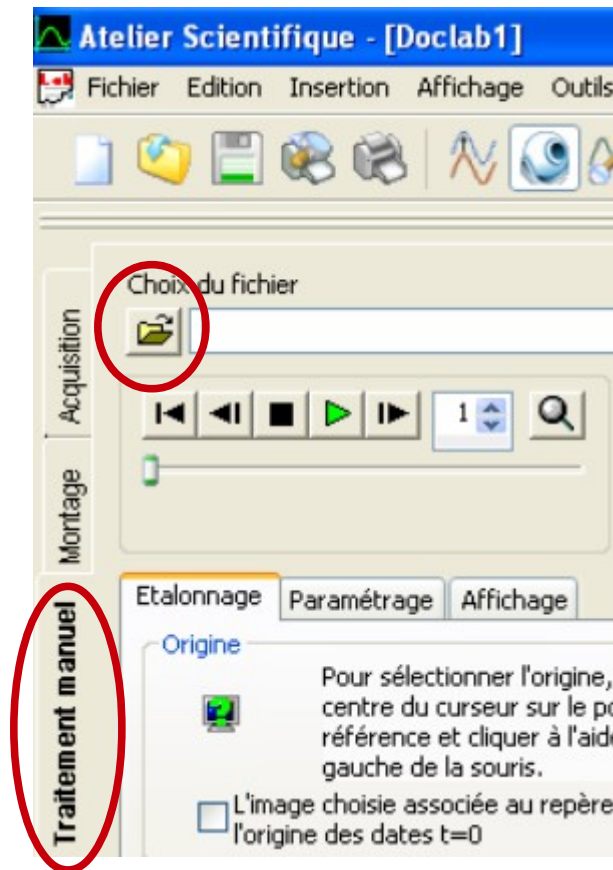
## Fiche d'aide : Analyse d'une vidéo existante

- 1- Lancer le logiciel « Atelier Scientifique »
- 2- Sélectionner l'icône représentant une webcam :



- 3- Sélectionner l'onglet « Traitement manuel » :

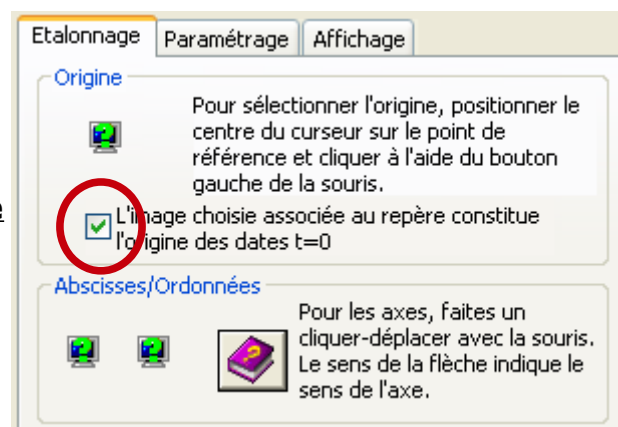
Puis sélectionner le fichier vidéo



### Onglet « Etalonnage » :

Un clic sur la vidéo permet de positionner un repère (O,x,y).

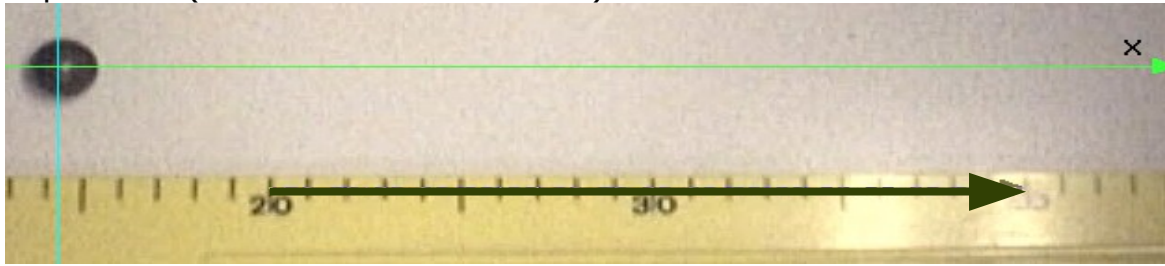
**Si l'instant  $t = 0$  du mouvement ne coïncide pas avec la première image de la vidéo**, alors on fera défiler les images pour positionner la vidéo à cet instant que l'on souhaite initial. On cochera alors la case « L'image choisie associée au repère ... »



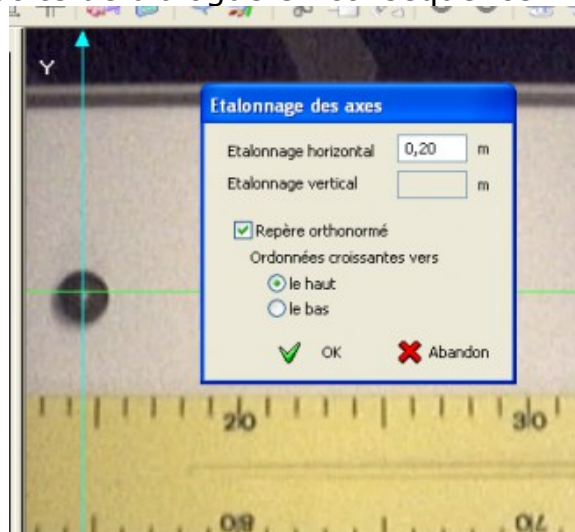
- 4- Un clic dans l'image initiale choisie permet de positionner un repère (O,x,y).
- 5- On étalonne l'écran à l'aide d'un objet de dimensions connues :

Par un cliquer-glisser de la souris, on ajuste la flèche d'étalonnage à la longueur d'un objet connu (ici une longueur de 20 cm sur cette règle de

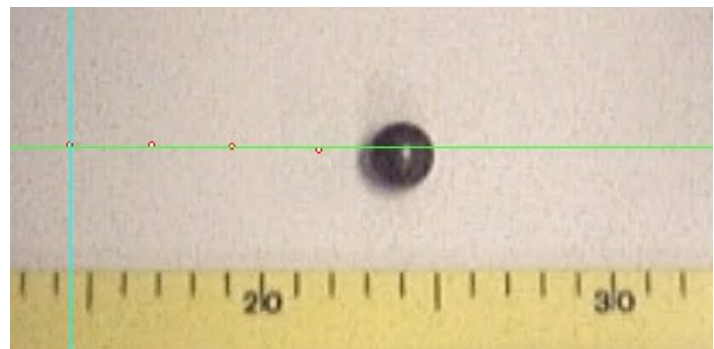
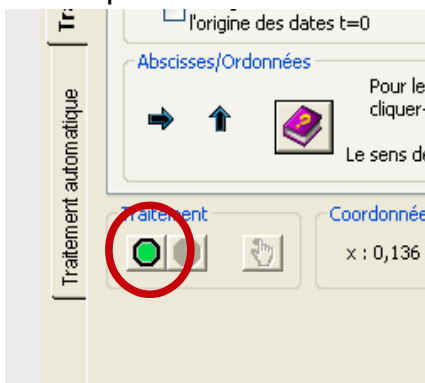
tableau) ; le sens du cliquer-glisser de la souris déterminera le sens de l'axe correspondant (ici Ox sera vers la droite) :



et on renseignera la boîte de dialogue en conséquence :



6- On peut alors démarrer le pointage par un clic sur le bouton vert:



Si l'on doit travailler simultanément sur plusieurs points de la vidéo (par exemple deux objets différents), alors, avant de démarrer le traitement, aller dans l'onglet « Paramétrage » et sélectionner le nombre de points désirés



Lorsque le pointage est terminé, arrêter le traitement (bouton rouge).