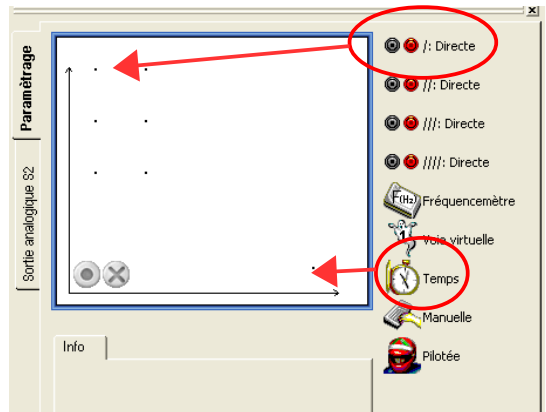


## Fiche d'aide Atelier Scientifique : réaliser une acquisition

**1- Démarrage :** le logiciel Atelier Scientifique s'ouvre sur un lanceur de programmes. Sélectionner le programme « Généralistes pour les Sciences Physiques et Chimiques »

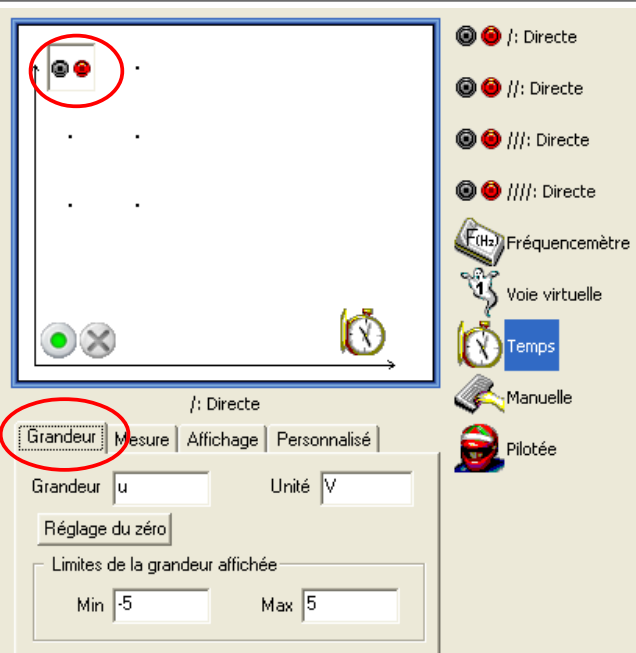
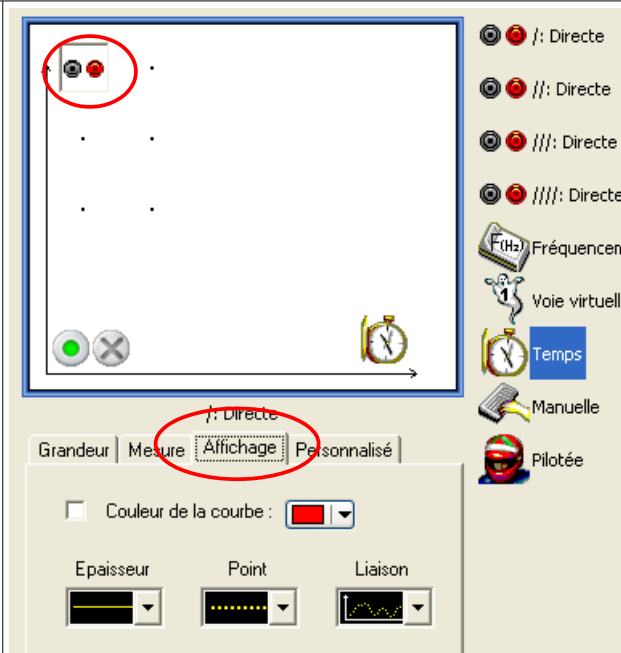
### 2- Sélection des grandeurs :

La sélection des grandeurs en abscisse et en ordonnée est réalisée par un « cliquer-glisser » des icônes concernées :



Pour chacune de ces grandeurs, il est possible d'en régler les paramètres dans les onglets situés en dessous :

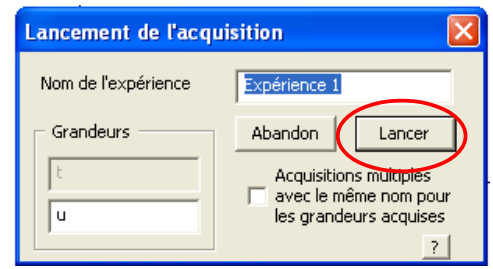
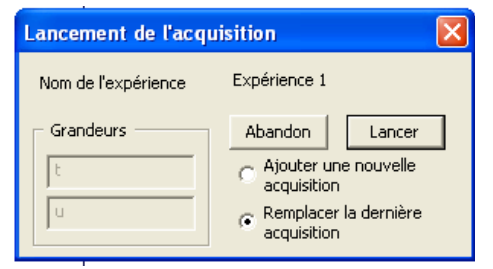
Temps	
<p><b>Durée d'acquisition :</b> ce sera la durée d'un enregistrement</p> <p><b>Nombre de points :</b> nombre d'échantillons saisis pendant la durée d'acquisition</p> <p><b><math>T_e = \text{période d'échantillonnage} :</math></b></p> $T_e = \frac{\text{Durée d'acquisition}}{\text{Nombre de points} - 1}$ <p><b>Balayage continu :</b> une nouvelle acquisition est relancée à la fin de la précédente (permet d'affiner des réglages)</p>	<p>La synchronisation permet de mettre en attente le démarrage de l'acquisition. Il se fera lorsque l'événement programmé aura lieu.</p> <p>[Sur cet exemple, l'événement attendu est un Niveau de tension de 2 volts, en sens croissant, sur l'entrée Directe 1 (/)]</p>

Voie Directe	
	
<p><b>Grandeur</b> : possibilité de modifier le nom de la grandeur (ici : u) L'étendue de la plage de mesure est rappelée (de -5 à +5 volts sur une entrée directe). Pour avoir d'autres calibres, un adaptateur voltmètre aurait dû être connecté sur cette entrée</p>	<p>Possibilité de préregler l'apparence de l'acquisition réalisée sur cette voie (en particulier la couleur ou la liaison entre les points)</p>

### 3- Lancement et arrêt de l'acquisition :

Un clic sur le bouton vert affiche une boîte de dialogue:



	
<p>A la première acquisition, bien souvent on se contentera de cliquer sur le bouton « Lancer »</p>	<p>Ensuite, le logiciel propose de « Remplacer la dernière acquisition » par celle que l'on va faire ou « Ajouter une nouvelle acquisition » (la nouvelle courbe obtenue viendra s'ajouter aux précédentes)</p>

L'acquisition se terminera lorsque la « Durée d'acquisition » sélectionnée sera écoulee. On pourra éventuellement l'arrêter avant en cliquant sur la croix rouge